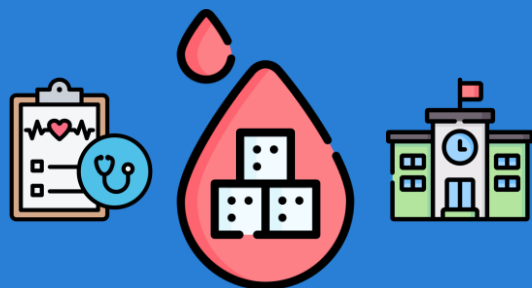


Gestión de la diabetes durante la infancia y la adolescencia en el entorno escolar



Formación dirigida al colectivo de **profesionales de enfermería**, incluyendo enfermeras y enfermeros del ámbito escolar, pediátrico, familiar y comunitario, referentes de salud y **otros profesionales sanitarios que desarrollan su labor en centros educativos.**

El curso ofrece la posibilidad de adquirir y/o ampliar conocimientos sobre la gestión de la diabetes mellitus en el entorno escolar.



Cuotas de inscripción

Socios ACISE-ACEESE 200,00 €

Público general (individual) 360,00 €

Público general (grupos)* 300,00 €

**Mínimo 3 personas, máximo 10. Precio por persona.*



Contacto y consultas
cursoenfescolar@gmail.com

Cuotas no reembolsables.

Las cuotas para el público general incluyen 1 año de afiliación a ACISE-ACEESE.



**Por un entorno escolar
saludable, seguro e inclusivo**



..... Convocatoria 2026-2027

- 100 h de formación a distancia
- 1 año para su finalización
- Inscripciones abiertas hasta agosto
- 9,1 Créditos



..... Objetivos del curso

General: Proporcionar conocimientos y herramientas a los profesionales de la salud para la gestión de la diabetes mellitus en la infancia y adolescencia, considerando el contexto escolar, social y las necesidades evolutivas del alumnado, así como promover su bienestar y autonomía.

Específicos:

- Conocer las complicaciones de la diabetes.
- Promover la educación terapéutica en diabetes.
- Aprender a asistir al alumnado con diabetes.
- Gestionar la diabetes en la escuela.
- Conocer las limitaciones de asistencia.
- Promover el control metabólico y el estado nutricional, según etapa evolutiva y necesidades.
- Fomentar el autocuidado y auto-monitorización.

Plan de estudios



MÓDULO 1: Diabetes Mellitus (DM) en la infancia y adolescencia.



MÓDULO 2: Complicaciones de la DM en el ámbito escolar.



MÓDULO 3: Alimentación y actividad física en el control de la DM.



MÓDULO 4: Educación terapéutica en diabetes (ETD).



MÓDULO 5: Gestión de la diabetes en el entorno escolar.

